

فنادق البحرين تحصل على خدمات الجوازات والتأشيرات إلكترونياً تدشين الخدمة لـ 174 فندقاً تمهيداً لتعميمها على جميع الفنادق

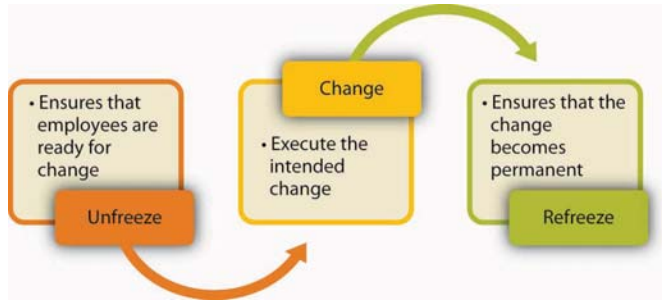


دشنت شؤون الجنسية والجوازات والإقامة نظام المعاملات الالكترونية مع 174 من الفنادق والشقق الفندقية في مملكة البحرين وربطه بنظام الحدود الالكترونية الذي يعتبر من الأنظمة المتقدمة على المستوى الإقليمي والدولي ويسهم في تسهيل إنجاز المعاملات الخاصة بالفنادق والشقق الفندقية.

وقال وكيل شؤون الجنسية والجوازات والإقامة الشيخ راشد بن خليفة آل خليفة إن العمل جار على ربط جميع فنادق المملكة بهذا النظام، وذلك أسوة بالقطاعات الحيوية الأخرى في المملكة، مؤكداً الاستمرار في تطوير المعاملات بسهولة وشفافية، وتقديم أفضل الخدمات للمواطنين والمقيمين وزوار المملكة من خلال التنسيق والتعاون المستمر مع الجهات المختلفة ذات العلاقة في المملكة. [المزيد..](#)

مراحل عملية التغيير

وفقاً لنموذج كيرت ليفن (1945م) لتحليل عملية التغيير، سنرى أن عملية ادارة التغيير التنظيمي في أى منظمة تمر بثلاث مراحل:



- مرحلة التحلل والتخلي عن أسلوب الادارة القديم (Unfreezing).
- مرحلة التغيير (Change).
- مرحلة تبني وتثبيت التغيير والمحافظة عليه (Refreezing).

تعريف مقاومة التغيير



هي امتناع الأفراد عن التغيير أو عدم الامتثال له بالدرجة المناسبة والمحافظة على الوضع القائم، وقد تأخذ المقاومة شكلاً آخر و ذلك بأن يقوم الأفراد بإجراءات مناقضة أو مناهضة لعمليات التغيير، وقد تأخذ الصفة الفردية أو الجماعية وقد تكون بشكل سري أو ظاهري.



(1-1) نموذج "هولاند" السداسي لتحليل الشخصيات

هو عبارة عن شكل هندسي يسمى السداسي أو سداسي الأضلاع، Hexagon باللغة الإنجليزية، كل ضلع يشير إلى شخصية معينة، هي 6 شخصيات:

- واقعي (Realistic)
- مبادر (Enterprising)
- فنان (Artistic)
- مفكر (Investigative)
- تقليدي (Conventional)
- اجتماعي (Social)

يتسم هذا الشخص بالأعمال البدنية التي تتطلب مجهوداً و مهارة و قوة و تناسقاً. من سمات هذه الشخصية أن صاحبها صريح، ثابت، و عملي، يحب التعامل مع الآلات و الأدوات، يحب الأعمال التي تتطلب تقنية و مهارة معينة، غالباً ما يحب العمل اليدوي أو العمل بواسطة الآلات و الأدوات و الأشياء، التفاعل مع الحيوانات.

واقعي (Realistic)

من كتاب دليل العظمة
«The Greatness Guide»

ليس كل القادة متشابهيين

تحرص الشركات في العالم على أن تسبق منافسيها في تطوير القادة لديها وتنمية قدراتهم. ويعتبر تحقيق ذلك أولوية أولى لديها، ويركزون على إنجازها بسرعة. وقد أشرت إلى هذا الأمر سابقاً، ولكنه يستحق التكرار.

ولكنني لا أقول إن كل موظف في الشركة يفترض أن يديرها. فليس هذا منطقياً. نعم، كل إنسان قائد، ولكن الأدوار لا تتشابه. وسأعطيك هذا المثل حتى تفهم ما أعنيه. أحب فريق يو تو الموسيقي. وبنو هو المغني الأول في الفريق، ولاري مولن الأبين هو عازف الدرامز. تخيل حالة الفوضى التي يمكن أن تحدث لو حاول لاري أن يكون المغني الأول، وحاول بنو أن يعزف على الدرامز. أو تخيل لو أن مدير أعمال الفريق فكر أن يحل محل بنو في إحدى الحفلات، وطلع على المسرح لينفذ ذلك، بينما كان بنو في حجرة الملابس. ليس هذا الأمر الجيد بالطبع.

أعرف دورك، كل إنسان يجب أن يتصرف كقائد، مهما كانت المهمة التي يقوم بها. كل إنسان يحب أن يتحمل المسؤولية عن النتائج التي يحدتها، كل إنسان عليه أن يؤدي دوره في تشكيل ثقافة المكان، كل إنسان عليه أن يكون إيجابياً وملهماً، كل إنسان عليه أن يعمل على إسعاد العملاء باستمرار، وحماية العلامة التجارية للشركة التي يعمل بها، كل إنسان قائد، ولكن ليس كل البشر متشابهيين.



روبين شارما

واحد من أنجح المدربين في العالم

من بائعة صغيرة إلى رئيسة سلسلة محلات كبرى



أضغط على الصورة لمشاهدة الفيديو

بدأت سيدة أمريكية 32 عاماً عملها كبائعة في محل هوتز ولكنها استطاعت أن تنتقل بنفسها من مجرد بائعة صغيرة إلى رئيسة مجموعة وسلاسل محازب سينا بون الأمريكية الشهيرة التي تنتج الحلويات وتملك 750 فرع حول العالم، ويكمن السر وراء تحول كاتي كول إلى سيدة أعمال ذات منصب مرموق إلى أن نظرتها في إدارة الأعمال مختلفة عن باقي زملاء العمل حيث أنها عملت على التركيز على الجوانب الإيجابية فقط مع الدراسة والتجربة لتطوير هذه الجوانب كما أنها عملت على عدم التركيز على الجوانب السلبية التي قد تضر بها شخصياً بالطبع، حيث أن عدم التركيز على الأمور السلبية التي تضر بالعمل يعتبر فشل لأنها ستتطور مع الوقت ويفشل العمل.

المبادرون

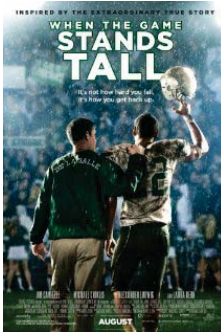


صالح خلف مطلق

إدارة الموارد البشرية والمالية

اسمٌ برز في العديد من المشاريع التي تم تنفيذها في شؤون الجنسية والجوازات والإقامة. لا يتوانى عن تقديم المساعدة للموظفين بما يمتلكه من خبرات ومهارات. أعد مجموعة من الأنظمة الالكترونية التي ساهمت في تحسين الخدمات المقدمة سواء في فرع الدعم الفني أو في الفروع والأقسام الأخرى، كنظام الدعم الفني، نظام إدارة المخازن، ونظام الأرشفة الالكترونية الذي تستخدمه عدة أقسام في الإدارة. وأثبت بمبادرته أن العبرة ليست بعدد سنوات الخدمة وإنما بما يقدمه الموظف من عطاء وما يحققه من إنجازات.

بقلم: عائشة البنخيل
إدارة الموارد البشرية والمالية



أضغط على الصورة لمشاهدة الفيديو

When The Game Stands Tall



نوع الفيلم
رياضي - دراما

البطولة
جيمس كافيزل

تدور أحداث الفيلم حول المدرب الأسطوري بوب لوديسسيور وتدريبه لفريق كرة القدم الأمريكية المسمى بـ دي لا سي سبارتنز بمدرسة الثانوية في كونكورد بكاليفورنيا، وتمكن المدرب من تحقيق فوز متتالي بـ أكثر من 151 مباراة متتالية، بهذا الرقم حطم جميع الأرقام القياسية في جميع أنواع الرياضة في أمريكا.



نصائح مفيدة للتواصل مع الآخرين

يتجنب البعض التعرف إلى الآخرين والتواصل معهم. وهذا لجھلهم بكيفية فعل ذلك، أو لتخوفهم من بعض السلبيات التي تشوب العلاقات الإنسانية. لكن التواصل الاجتماعي بحدوده العامة، أمر لا بد منه ليعيش الإنسان حياة متوازنة. وهناك عدد غير محدود من الفرص التي يحدث من خلالها التعارف، مثل:

- **الاجتماعات:** أذهب إلى اجتماعات الشركات المحلية والاجتماعات المهنية. واشترك باجتماعات غرفة التجارة في مدينتك.
- **مناسبات الخريجين:** ابحث عن مناسبات التعارف والتواصل عبر رابطة الخريجين في جامعتك.
- **مجموعات التواصل:** انضم إلى المجموعات التي تركز على تشجيع التواصل، كتلك التي تجمع بين الأفراد الذين يتشاركون الاهتمامات نفسها في مجتمعك المحلي.
- **(لينكد إن - LinkedIn):** يمكنك من خلاله الانضمام إلى المجموعات التي تشاركك الاهتمامات ذاتها. كذلك البحث عن مناسبات التواصل المحلية.
- **البحث الإلكتروني:** استخدم المواقع الإلكترونية مثل: (FindNetworkingEvents) للبحث عن عناوين تناسب اهتماماتك.
- **انضم إلى نادٍ أو مؤسسة:** تقدم العديد من المؤسسات فرصة اللقاء بأشخاص جدد، وتعلم مهارات جديدة أثناء ذلك.
- **أما التحدي الآخر** الذي قد يواجهه المرء، فيتمثل بكيفية التصرف عند لقاء أحدهم لأول مرة. وقد يكشف حلاً لهذه المعضلة من خلال تحديد الغاية من وراء عملية التواصل. وقد تكون من أجل:

- إيجاد شخص يعمل في شركة ترغب بالعمل لديها.
- إيجاد مرشدين وظيفيين.
- إيجاد بعض الأشخاص للاستفسار منهم عن أعمالهم التي ترغب بالعمل فيها مستقبلاً.

وأخيراً، لا يمكنك الاكتفاء بالذهاب إلى مثل هذه المناسبات، بل عليك الاختلاط بالناس والمبادرة بالحديث معهم. وقد يكون هذا الأمر صعباً لدى الانطوائيين، لكنه سيعمل على تحسين مهاراتهم في التواصل، وسيمنحهم الفرصة للقاء أشخاص رائعين. وفي ما يلي بعض الدروس المهمة بهذا الشأن:

- التعارف حدث اجتماعي، لكن تعامل معه باحتراف وكأنه حدث خاص بالأعمال.
- حضر المواضيع التي تريد مناقشتها، وفكر في كيفية تقديم نفسك للآخرين، وليكن حديثك مختصراً.
- تجول والتقي الناس، ولا تختبئ في زاوية وتحدث مع عدد قليل فقط.
- كن مستمعاً جيداً، ولا تركز على أهدافك وغاياتك فقط.
- لا تنس أن تجلب معك بطاقات التعريف الخاصة بك.
- ابتسم، فهذا سيجعلك تبدو لطيفاً ومنفتحاً للنقاش.

الإفراط في تناول مشروبات الكافيين



يلجأ الكثير من العاملين إلى تناول القهوة عدة مرات خلال اليوم. وقد أكدت بعض الدراسات أن الإفراط في تناول الكافيين ضار جداً، يتسبب في الحموضة، الجفاف والإجهاد. لذلك، ينصح بالحد من تناول القهوة أو مشروبات الكافيين مع استبدالها بالمشروبات الصحية كالشاي الأخضر أو عصير الفواكه الطبيعية.

فكر معنا

ما هي مراحل التغيير؟

تُرسل الإجابة في موعد أقصاه 25 نوفمبر 2014،
عبر البريد الإلكتروني Quality1@gdnpr.gov.bh

إجابة العدد (1)

الأردن

الفائز



نورة يوسف المالكي
شعبة الحدود الإلكترونية

CamScanner -Phone PDF Creator

يقوم البرنامج بتصوير الوثائق والمستندات وتحويلها إلى ملفات PDF وحفظها في الجهاز أو رفعها على الإنترنت، ويمكنك استخدام جوالك كماسحة ضوئية (سكانر) لتصوير جميع أنواع الوثائق والمستندات، الفواتير، الكروت، المجلات، الكتب، الصحف، الرسائل والتعديل عليها والتحكم في الوضوح والدقة ومن ثم حفظها إلى الجهاز أو نشرها على الإنترنت.

